



VG FORMACIÓN
SEGURIDAD EN ALTURA - RESCATE VERTICAL

GUÍA DE CURSOS

3M | **DBI SALA** | **PROTECTA**
AUTHORIZED TRAINING CENTER

GW 
CERTIFIED TRAINING PROVIDER



Primer Centro de Capacitación para trabajos en altura y rescate



Especialistas en industria eólica y espacios confinados





CAPACITARSE ES PREVENIR



VG FORMACIÓN

SEGURIDAD EN ALTURA - RESCATE VERTICAL



LA GRAVEDAD
NO SE TOMA
DESCANSO



CENTRO DE CAPACITACIÓN

Cuando se trata de proteger su lugar de trabajo, sin considerar su ubicación, las empresas VÉRTICE y GARIMPORT le ofrecen una variedad de servicios de capacitación y consultoría que se adapta a sus necesidades.



Nuestro compromiso en el campo de la vida y la muerte en la protección contra caídas significa que todos los productos que ofrecemos deben satisfacer o superar los estándares más estrictos. Sin embargo, también sabemos que incluso los mejores equipos deben ser correctamente utilizados.

Esta es la razón por la que hemos creado VG Formación con el mismo cuidado y atención, ofreciendo desde el 2012 la posibilidad de capacitarse en el primer centro de entrenamiento para trabajos en altura, industria eólica, espacios confinados y rescate industrial del Uruguay.

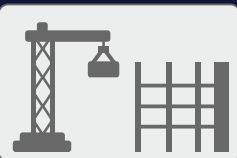
La capacitación efectiva significa experiencia práctica. La clave de una capacitación eficaz en la protección contra caídas es contar con experiencia práctica y directa. Ofrecemos una completa gama de cursos en protección contra caídas y rescate industrial en formato IN COMPANY o en nuestro Centro de Capacitación de última generación localizado en la ciudad de Montevideo – Uruguay.

Los cursos en la planta enfocan la capacitación profesional en sus actividades laborales diarias específicas. Los cursos en nuestro instituto proporcionan entornos controlados diseñados de manera única para ofrecer experiencia práctica con andamios, escaleras fijas, torres, techos inclinados, paredes de acceso vertical, pasarelas de servicio elevadas, vigas "I" dobles y una gama de estructuras horizontales y verticales para practicas en espacios confinados y utilización de equipos autónomos.

En nuestras instalaciones, o en las suyas, usted puede confiar que obtendrá una capacitación de clase mundial con los mejores instructores de la industria, certificados bajo normas y estándares OSHA, ANSI, CSA, NFPA y GWO.



CONSTRUCCIÓN



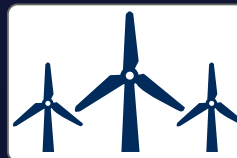
PETROLERA



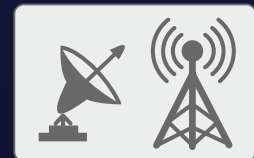
ENERGÍA



EÓLICA



TELECOM



MARÍTIMA



TRANSPORTE



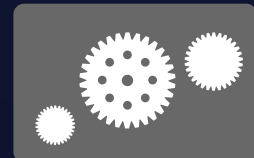
MINERÍA



QUÍMICA



MANUFACTURA





VG FORMACIÓN

SEGURIDAD EN ALTURA - RESCATE VERTICAL



ACREDITACIONES INTERNACIONALES

Centrando todos nuestros esfuerzos en la eficacia y la calidad de nuestros servicios, contando para ello con los últimos adelantos técnicos en cuanto a recursos materiales se refiere y con un equipo de profesionales altamente cualificados, nuestro centro de capacitación, después de años de esfuerzo logró el reconocimiento a su labor con la obtención de credenciales, homologaciones y certificaciones internacionales que acreditan que nuestro centro, desde el año 2013, es el primero en Uruguay y el Cono Sur que se halla registrado por 3M – CAPITAL SAFETY como uno de sus centros autorizados de entrenamiento de forma internacional, además de ser el primer centro de formación para la industria eólica de la región bajo los estándares de la norma ANSI, como así también homologado y certificado como centro de formación GWO.

De esta forma nos enorgullece poder formar parte de un programa de centros de entrenamientos mundiales, capacitando en Uruguay y en la región bajo los estándares mas exigentes del mundo, obteniendo las credenciales para emitir nuestros certificados bajo normas internacionales, quedando registrado las competencias laborales de cada uno de nuestros estudiantes.



MIEMBRO Y SOCIO DE LAS ASOCIACIONES:



TRABAJOS EN ALTURA



TRABAJOS EN ALTURA

PA PERSONA AUTORIZADA en trabajos en altura
CUMPLE NORMA: ANSI/ASSE Z490.1 - Z359 DURACIÓN: 8 hs.

PC PERSONA COMPETENTE en trabajos en altura
CUMPLE NORMA: ANSI/ASSE Z490.1 - Z359 DURACIÓN: 16 hs.

PQ PERSONA CALIFICADA en trabajos en altura
CUMPLE NORMA: ANSI/ASSE Z490.1 - Z359 DURACIÓN: 32 hs.

N1 TRABAJADOR AUTORIZADO en trabajos en altura
CUMPLE NORMA: NR 35 DURACIÓN: 16 hs.

N2 SUPERVISOR en trabajos en altura
CUMPLE NORMA: NR 35 DURACIÓN: 32 hs.

T1 OPERADOR TORRERO - trabajos en torres
CUMPLE NORMA: ANSI/ASSE Z490.1 - Z359 DURACIÓN: 24 hs.

T2 OPERADOR en estructuras metálicas
CUMPLE NORMA: ANSI/ASSE Z490.1 - Z359 DURACIÓN: 16 hs.



A1 ACCESO POR CUERDAS NIVEL 1
CUMPLE NORMA: AUTAAC N1 DURACIÓN: 40 hs.

A2 ACCESO POR CUERDAS NIVEL 2
CUMPLE NORMA: AUTAAC N2 DURACIÓN: 40 hs.





ESPACIOS CONFINADOS

ESPACIOS CONFINADOS

- E1** OPERADOR - VIGÍA
CUMPLE NORMA: NR 33 DURACIÓN: 16 hs.
- E2** SUPERVISOR
CUMPLE NORMA: NR 33 DURACIÓN: 32 hs.
- E3** RESCATE EN ESPACIOS CONFINADOS
CUMPLE NORMA: NFPA 1600 - 1670 DURACIÓN: 40 hs.
- E4** EQUIPOS AUTÓNOMOS
CUMPLE NORMA: NR 33 DURACIÓN: 4 hs.



INDUSTRIA EÓLICA



AEROGENERADORES

W1 BÁSICO GWO BST trabajo y rescate en altura
CUMPLE NORMA: GWO BST / ANSI Z359 DURACIÓN: 16 hs.

W2 GWO BST ONSHORE - 4 MÓDULOS
CUMPLE NORMA: GWO BST / ANSI Z359 DURACIÓN: 40 hs.

W3 GWO BSTR ONSHORE - 4 MÓDULOS refresher
CUMPLE NORMA: GWO BSTR / ANSI Z359 DURACIÓN: 24 hs.

W4 EVACUACIÓN Y RESCATE
CUMPLE NORMA: GWO BST / ANSI Z359 DURACIÓN: 8 hs.

W5 FORMACIÓN INICIAL EN PARQUE EÓLICO
CUMPLE NORMA: GWO BST / ANSI Z359 DURACIÓN: 8 hs.

W6 USO Y EVACUACIÓN DE ELEVADORES
CUMPLE NORMA: GWO BST / ANSI Z359 DURACIÓN: 4 hs.



MIEMBRO Y SOCIO DE LAS ASOCIACIONES:





SEGURIDAD LABORAL

LISTADO DE CURSOS

SEGURIDAD LABORAL

PRL PREVENCIÓN DE RIESGOS LABORALES
CUMPLE NORMA: ANSI/ASSE Z490.1 - Z359 DURACIÓN: 4 hs.

EPP EQUIPOS DE PROTECCIÓN PERSONAL
CUMPLE NORMA: ANSI/ASSE Z490.1 - Z359 DURACIÓN: 8 hs.

RE RIESGO ELÉCTRICO
CUMPLE NORMA: NS1D - POTRA SL / UTE DURACIÓN: 8 hs.

ISS INDUCCIÓN EN SEGURIDAD Y SALUD
CUMPLE NORMA: 125 / 014 MTSS DURACIÓN: 4 hs.

UN TALLER NORMA UNIT 1250
CUMPLE NORMA: UNIT 1250 DURACIÓN: 12 hs.



VG FORMACIÓN



BRIGADAS DE RESCATE

BRIGADAS DE RESCATE

DIVISIÓN RESCATE INDUSTRIAL

- R0** RESCATE VERTICAL - Básico
CUMPLE NORMA: NFPA 1600 - 1670 DURACIÓN: 16 hs.
- R1** RESCATE VERTICAL - NIVEL 1 OPERACIONES
CUMPLE NORMA: NFPA 1600 - 1670 DURACIÓN: 40 hs.
- R2** RESCATE VERTICAL - NIVEL 2 TÉCNICO
CUMPLE NORMA: NFPA 1600 - 1670 DURACIÓN: 40 hs.

DIVISIÓN EMERGENCIAS MÉDICAS

- RCP** REANIMACIÓN CARDIOPULMONAR / DEA
CUMPLE NORMA: ASHI DURACIÓN: 6 hs.
- PAR** PRIMEROS AUXILIOS / RCP / DEA
CUMPLE NORMA: ASHI DURACIÓN: 12 hs.
- PAB** PRIMEROS AUXILIOS BÁSICOS
CUMPLE NORMA: ASHI DURACIÓN: 27 hs.
- PAA** PRIMEROS AUXILIOS AVANZADOS
CUMPLE NORMA: ASHI DURACIÓN: 32 hs.
- REM** RESPONDIENTE EN EMERGENCIA MÉDICA
CUMPLE NORMA: ASHI DURACIÓN: 54 hs.

DIVISIÓN GESTIÓN DE RIESGO

- G1** EVACUACIÓN Y GESTIÓN DE RIESGO
CUMPLE NORMA: NFPA 1600 / 1670 DURACIÓN: 18 hs.

DIVISIÓN INCENDIO

- I1** PREVENCIÓN Y USO DE EXTINTORES
CUMPLE NORMA: NFPA 1600 / 1670 DURACIÓN: 4 hs.
- I2** OPERACIÓN Y COMBATE
CUMPLE NORMA: NFPA 1600 / 1670 DURACIÓN: 8 hs.



G.E.R.
GRUPO ESPECIAL DE
RESCATE



VG FORMACIÓN





SERVICIOS ADICIONALES

SERVICIOS

CONSULTORÍAS EN SEGURIDAD LABORAL
CONSULTORÍAS EN LABORES DE ALTO RIESGO
CONSULTORÍAS EN NORMATIVA VIGENTE

AUDITORÍAS EN SISTEMAS CONTRA INCENDIOS
AUDITORÍAS EN SISTEMAS SYSO
AUDITORÍAS EN SISTEMAS ANTICAÍDAS

PLANES DE EVACUACIÓN Y AUTOPROTECCIÓN
PLANES DE RESCATE

COORDINACIÓN DE SIMULACROS
MEDICIONES AMBIENTALES
SERVICIO DE BRIGADAS EXTERNAS

ASESORAMIENTO Y VENTA DE EPP
ASESORAMIENTO Y VENTA EQUIPOS DE RESCATE
ASESORAMIENTO Y VENTA EQUIPOS AUTÓNOMOS





REVISIÓN DE EPI'S

REVISIÓN DE EPI'S

Verificación de EPI o EPP según la norma UNE-EN 365 y ANSI Z359.1

La norma establece los Requisitos Generales para instrucciones de uso, mantenimiento, revisión periódica, reparación, marcado y embalaje de los equipos de protección individual contra caídas en altura, constituyendo la referencia fundamental para llevar a cabo las verificaciones o revisiones periódicas obligatorias de los EPI contra dichas caídas.

En esta norma se ofrecen criterios para determinar quién y de qué forma se realizará la inspección, aunque existen muchos otros aspectos complementarios que resultan imprescindibles para que un trabajo resulte eficaz, competente y profesional.

La norma define de una manera genérica quién es la figura competente para realizar esta tarea: la persona conocedora de los requisitos existentes relativos a la revisión periódica y de las recomendaciones e instrucciones emitidas por el fabricante, aplicables al componente, subsistema o sistema a revisar. Como esta definición resulta un tanto ambigua y global, la propia norma incorpora una nota aclaratoria, especificando que "esta persona" debería ser capaz de identificar y evaluar la importancia de los defectos, debería iniciar la acción correctiva a tomar y debería, por tanto, tener la competencia, certificación y recursos necesarios para hacerlo.

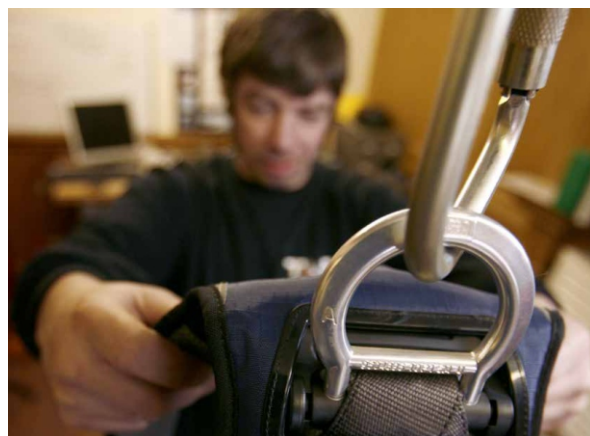
Es tan importante el hecho de que un equipo cumpla la normativa en el momento de adquirirlo, como su posterior mantenimiento y revisión. Dichas actuaciones aseguran su nivel de prestaciones y de seguridad, prolongando así mismo la vida útil del equipamiento hasta los máximos estipulados por cada fabricante.

Además, un número cada vez mayor de empresas exige a sus contratistas no sólo la documentación relativa a la ENTREGA DE EPIS, sino también una acreditación de su REVISIÓN PERIÓDICA por personal competente y certificado para dicha tarea.

Actualmente, la normativa EN 365 dicta que la revisión e inspección de los EPIS, sea efectuada con periodicidad anual y por una persona competente.

En nuestra opinión, los fabricantes se han posicionado en 2 grupos respecto a quienes consideran "competentes": Un primer grupo que deriva la revisión a cualquier persona o entidad que decida asumir la responsabilidad de la misma, y un segundo grupo que exige que el inspector/revisor haya sido formado por el fabricante o entidad autorizada, lo cual queda reflejado en un Certificado con fecha de caducidad.

Nuestra empresa realiza y gestiona el servicio de Inspección Anual de EPI'S, para ambos grupos de fabricantes anteriormente descritos. Según el volumen de equipamiento del que disponga, prestamos el servicio in-situ, o mediante recogida y devolución del género con agencia de paquetería y encomienda.





SISTEMAS ANTICAÍDAS

LISTADO DE SERVICIOS ADICIONALES

INSTALACIÓN Y CERTIFICACIÓN DE ANCLAJES Y LÍNEAS DE VIDA

¿QUE SON LAS LINEAS DE VIDA?

Primero diremos que NO son: una linga colocada con un aprietacables sobre un tejado o cubierta por personal no autorizado por el fabricante y con materiales no homologados EN 795.

Por líneas de vida fijas entendemos aquellos sistemas de seguridad que podemos encontrar en lugares con riesgo de caídas de altura, teniendo por finalidad la prevención de caídas y posibilitar las labores de acceso y posicionamiento para trabajos de mantenimiento en dichos lugares.

Nuestro objetivo es poder brindar a nuestros clientes y a sus usuarios, los productos y servicios adecuados que satisfagan todas sus necesidades de la forma más rápida y más flexible que sea posible. Aspiramos a ser mejores cada día con el fin de satisfacer sus nuevas necesidades.

Nuestra experiencia, nos dice que cada proyecto es único y diferente al anterior, por eso necesitamos contar con el mayor abanico de posibilidades y marcas disponibles en el mercado.

Es por eso que ponemos a disposición de nuestros clientes uno de los departamentos técnicos más especializados del sector, para garantizar la mejor solución y optimizar al máximo el presupuesto final.



LE AYUDAMOS A LOGRAR SU OBJETIVO DE SEGURIDAD



Somos la primera empresa uruguaya del rubro, **certificada y autorizada** como instalador y distribuidor oficial de Líneas de Vida y Anclajes de seguridad de las mejores marcas líderes del mundo, contando para ello con una variedad de herramientas y maquinarias de testeo que lo certifica no solo el producto sino también la instalación según lo exige las normas. Las líneas de vida son un elemento de prevención de riesgos laborales indispensable para desarrollar multitud de trabajos en altura.

Deben anclarse en puntos que garanticen la correcta eficacia de las líneas de vida. Las mediciones de los factores de caída y las resistencias de los materiales deben ser analizadas por un Técnico Autorizado para su correcta instalación y por personal certificado.

Es por ello que contamos con los equipos necesarios para los ensayos, mediciones y certificaciones de todos los sistemas de anclajes según norma





PROGRAMA DE CURSOS

CONTENIDOS



VG FORMACIÓN
SEGURIDAD EN ALTURA - RESCATE VERTICAL



**ES LA CAPACITACIÓN
QUE USTED NECESITA
PORQUE LO
DISEÑAMOS
CON LA AYUDA
DE GENTE
COMO
USTED.**



VG FORMACIÓN





PA

PERSONA AUTORIZADA

RATIO: 1:6

DURACIÓN: 8 HS.

Objetivos

Es un curso estructurado para todo trabajador que realice trabajo en alturas, con riesgo de caída, que deba utilizar un sistema de acceso seguro como escaleras y plataformas con barandas o escaleras portátiles, plataformas portátiles, canastillas y similares. Trabajadores que se desempeñen en lugares con protección perimetral como barandas. Trabajadores que requieran elementos de protección contra caídas o aplicación de técnicas o procedimientos para su protección.

Prerequisitos

- Afiliación vigente a Seguridad Social.
- Fotocopia Documento de Identidad.
- Certificación médica pre-ocupacional sin restricción para realizar trabajo en alturas.

Certificación

En reconocimiento a nuestra labor como miembro activo todos nuestros cursos Cumplen y Exceden los requerimientos de las normas:

Contenido del curso

- Naturaleza de los peligros de caída de personas y objetos en el área de trabajo y fomento del auto-cuidado de las personas
- Requisitos legales en protección contra caídas para trabajo seguro en alturas, de acuerdo a la actividad económica
- Responsabilidad laboral, civil, penal y administrativa
- Conceptos técnicos de prevención contra caídas para trabajo seguro en alturas
- Medidas de prevención contra caídas en trabajo desarrollado en alturas
- Sistemas de acceso
- Procedimientos para seleccionar, manipular y almacenar equipos y materiales utilizados para prevención contra caídas
- Permiso de trabajo en alturas.





PC

PERSONA COMPETENTE

RATIO: 1:6

DURACIÓN: 16 HS.

Objetivos

Este curso está orientado a personas responsables de la supervisión, implementación y control de un programa administrado de protección anticaídas. Este curso es un programa que se califica con aprobado/desaprobado, incorpora una capacitación exhaustiva tanto práctica como en el aula, y exámenes escritos y prácticos basados en los requisitos de las Regulaciones OSHA, la norma ANSI Z359.2 y CSA de Estados Unidos.

Prerequisitos

- Afiliación vigente a Seguridad Social.
- Fotocopia Documento de Identidad.
- Certificación médica pre-ocupacional sin restricción para realizar trabajo en alturas.

Certificación

En reconocimiento a nuestra labor como miembro activo todos nuestros cursos Cumplen y Exceden los requerimientos de las normas:



Contenido del curso

- Evaluación del sistema de protección contra caídas
- Normas OSHA, ANSI Z359.2 y regulaciones de CSA respecto a la protección contra caídas
- Controles y eliminación de riesgos de caída
- Procedimientos y encuestas sobre riesgos de caída
- Inspección detallada de equipos
- Desarrollo e implementación de planes y programas de protección contra caídas
- Protección contra caídas tradicional (por ejemplo, pasamanos, barandas, etc.)
- Sistemas de limitación de caídas
- Sistemas de detención de caídas (incl. sistemas personales de detención de caídas, redes, áreas de trabajo seguras y más)
- Procedimientos de rescate y protección contra caídas
- Selección y uso de anclajes no certificados
- Responsabilidades de la persona competente
- Técnicas de rescate básico





PQ

PERSONA CALIFICADA

RATIO: 1:6

DURACIÓN: 32 HS.

Objetivos

El curso de persona calificada en protección anticaídas es una combinación de teoría y práctica, que se basa en la protección práctica anticaídas e incluye el diseño y la implementación de sistemas de protección contra caídas. El programa incluye el proceso y los cálculos necesarios para diseñar un sistema de detención de caídas, y requiere una gran comprensión de principios de ingeniería. Es importante señalar que los análisis estructurales y conceptos de ingeniería estructural no se enseñan a pesar de que se hace referencia a lo largo del curso. Es un curso muy complejo que irá más allá de los conceptos básicos de protección contra caídas y proporcionará la base de conocimientos necesaria para el desarrollo y la implementación de sistemas de protección contra caídas. Traer calculadora

Prerequisitos

- Afiliación vigente a Seguridad Social.
- Fotocopia Documento de Identidad.
- Certificación médica pre-ocupacional sin restricción para realizar trabajo en alturas.

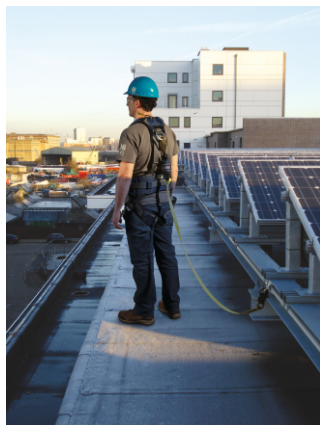
Certificación

En reconocimiento a nuestra labor como miembro activo todos nuestros cursos Cumplen y Exceden los requerimientos de las normas:



Contenido del curso

- Eliminación de riesgos de caídas y métodos de control
- Normas aplicables sobre protección contra caídas
- Responsabilidad de personal calificado
- Inspección de sistemas y componentes de los equipos
- Preparación de encuestas sobre riesgos de caídas
- Sistemas seleccionados para protección contra caídas
- Desarrollo de normas de sistemas de ingeniería
- Determinación de requisitos de distancia de caída libre del sistema
- Diseño y selección de anclajes
- Determinación respecto de cuándo los sistemas de protección no son viables
- Diseño de nuevas anticaídas horizontales y evaluación de anticaídas horizontales existentes
- Evaluación de compatibilidad de componentes del sistema
- Evaluaciones del sistema de protección contra caídas y determinación respecto de cuándo un sistema no es seguro
- Análisis de distintos anclajes
- Desarrollo de procedimientos por escrito sobre protección contra caídas y procedimientos de rescate
- Determinación de las fuerzas de impacto en caídas en péndulo
- Determinación de posibles fuerzas de impacto
- Investigación de incidentes y cuasi accidentes





N1

TRABAJADOR AUTORIZADO

RATIO: 1:6

DURACIÓN: 16 HS.

Objetivos

Es un curso estructurado para todo trabajador que realice trabajo en alturas, con riesgo de caída, que deba utilizar un sistema de acceso seguro como escaleras y plataformas con barandas o escaleras portátiles, plataformas portátiles, canastillas y similares. Trabajadores que se desempeñen en lugares con protección perimetral como barandas. Trabajadores que requieran elementos de protección contra caídas o aplicación de técnicas o procedimientos para su protección. SEGÚN NORMA BRASILEIRA NR35

Prerequisitos

- Afiliación vigente a Seguridad Social.
- Fotocopia Documento de Identidad.
- Certificación médica pre-ocupacional sin restricción para realizar trabajo en alturas.

Certificación

Nuestros cursos Cumplen y Exceden los requerimientos de las normas:

NR 35 BRASIL

Contenido del curso

- Normas y reglamentos aplicables al trabajo en altura.
- Análisis de Riesgo y condiciones impeditivas.
- Riesgos potenciales inherentes al trabajo en altura y medidas de prevención y control.
- Sistemas, equipos y procedimientos de protección colectiva.
- Equipos de protección individual para trabajo en altura.
- Selección, inspección, conservación y limitación de uso.
- Accidentes típicos en trabajos en altura.
- Conductas en situaciones de emergencia, incluyendo nociones de técnicas de rescate y de primeros auxilios.
- Tipos de trabajos en altura.
- Jerarquía de control de prevención de caídas.
- Medidas de planificación, organización y ejecución.
- Adecuación de los equipos.
- Zona libre de caída.
- Factor de caída.
- Trauma ortostático.
- Uso de EPI's
- Cuerdas y nudos.





N2

SUPERVISOR en trabajos en altura

RATIO: 1:6

DURACIÓN: 32 HS.

Objetivos

Es un curso estructurado para todo trabajador que realice trabajo en alturas, con riesgo de caída, que deba utilizar un sistema de acceso seguro como escaleras y plataformas con barandas o escaleras portátiles, plataformas portátiles, canastillas y similares. Trabajadores que se desempeñen en lugares con protección perimetral como barandas. Trabajadores que requieran elementos de protección contra caídas o aplicación de técnicas o procedimientos para su protección. SEGÚN NORMA BRASILEIRA NR35

Prerequisitos

- Afiliación vigente a Seguridad Social.
- Fotocopia Documento de Identidad.
- Certificación médica pre-ocupacional sin restricción para realizar trabajo en alturas.

Certificación

Nuestros cursos Cumplen y Exceden los requerimientos de las normas:

NR 35 BRASIL

Contenido del curso

- Introducción Normativa NR 35
- Análisis de riesgos y medidas de prevención y control
- Sistemas, equipos y procedimientos de protección colectiva
- EPI's - selección, inspección, conservación y limitación de uso
- Progresión con MGO
- Prácticas de posicionamiento en el trabajo
- Nociones de acceso por cuerdas Operaciones verticales
- Sistema de Anclaje
- Consideraciones sobre cuerdas y nudos
- Trabajos en Andamios y Escaleras
- Traba caídas y retráctiles
- Permiso de trabajo en altura
- Líneas de vida verticales de cuerdas y cable de acero
- Líneas de vida
- Sistemas, equipos y procedimientos de protección colectiva
- Inspector de EPI'S
- Operaciones en plano inclinado
- Sistemas de poleas
- Movimientos de cargas en altura
- Operaciones de evacuación automático
- Kit de rescate
- Rescate en altura
- Plan de Rescate
- Actividades prácticas



TRABAJO EN ALTURA



VG FORMACIÓN





T1

OPERADOR TORRERO

RATIO: 1:6

DURACIÓN: 24 HS.

Objetivos

Es un curso estructurado para todo trabajador que realice trabajo en alturas en torres de alta tensión o telecomunicación, con riesgo de caída, que deba utilizar un sistema de acceso seguro como escaleras y plataformas con barandas o escaleras portátiles, plataformas portátiles, canastillas y similares, líneas de vida y acceso por cuerda.

Trabajadores que se desempeñen en lugares con protección perimetral como barandas.
Trabajadores que requieran elementos de protección contra caídas o aplicación de técnicas o procedimientos para su protección.

Prerequisitos

- Afiliación vigente a Seguridad Social.
- Fotocopia Documento de Identidad.
- Certificación médica pre-ocupacional sin restricción para realizar trabajo en alturas.

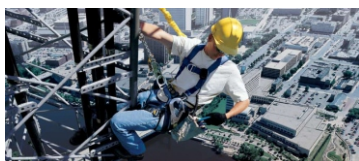
Certificación

En reconocimiento a nuestra labor como miembro activo todos nuestros cursos Cumplen y Exceden los requerimientos de las normas:



Contenido del curso

- Normas OSHA, ANSI Z359.2 y regulaciones de CSA respecto a la protección contra caídas
- Jerarquía de las medidas de protección contra caídas
- Sistemas, equipos y procedimientos de protección colectiva
- EPI - Equipos de Protección Individual para Trabajos en altura - selección, inspección, conservación y limitación de uso
- Definición de la Zona Libre de Caída
- Accidentes típicos en trabajos en alturas
- Estudios sobre la intolerancia a la suspensión - Trauma de suspensión inerte
- Prácticas de desplazamiento amarre doble
- Prácticas de posicionamiento en el trabajo
- Prácticas de desplazamiento con trabacaídas deslizantes para cuerdas y cables
- Práctica de desplazamientos con retráctiles
- Prácticas con líneas de vida móviles temporales
- Prácticas en líneas de vida verticales y horizontales de cable de acero
- Cuerdas para trabajos en altura
- Nudos básicos para anclajes simples
- Conocimiento básico de anclajes fijos y móviles
- Conductas en situaciones de emergencia, incluyendo nociones técnicas de rescate y de primeros auxilios
- Nociones de acceso por cuerdas
- Equipos auxiliares para acceso por cuerdas
- Prácticas de operaciones verticales
- Prácticas de operaciones verticales con bloqueadores
- Prácticas de operaciones con escaleras portátiles
- Prácticas de operaciones en planos inclinados
- Montaje de sistemas de poleas básicas;
- Prácticas de evacuación y rescate con sistemas automáticos
- Prácticas de montajes de líneas de vida móviles temporales de cuerda
- Prácticas de progresión estructural asistida con cuerda dinámica
- Prácticas de desplazamiento con poleas en cables de acero o líneas de transmisión
- Permiso de trabajo en altura
- Prácticas de operaciones básicas con camillas



TRABAJO EN ALTURA

Descenso automático
y manos libres en
evacuaciones de
brazos elevadores con
canastilla, torres, gruas,
edificio y mas...

Solo hay que
CAPACITARSE





T2

OPERADOR EN ESTRUCTURAS METÁLICAS

RATIO: 1:6

DURACIÓN: 16 HS.

Objetivos

Es un curso estructurado para todo trabajador que realice trabajo en alturas enfocado en acceso a estructuras metálicas y cubiertas, con riesgo de caída, que deba utilizar un sistema de acceso seguro como escaleras y plataformas elevadoras.

Trabajadores que requieran elementos de protección contra caídas o aplicación de técnicas o procedimientos para su protección.

Prerequisitos

- Afiliación vigente a Seguridad Social.
- Fotocopia Documento de Identidad.
- Certificación médica pre-ocupacional sin restricción para realizar trabajo en alturas.

Certificación

En reconocimiento a nuestra labor como miembro activo todos nuestros cursos Cumplen y Exceden los requerimientos de las normas:



Contenido del curso

- Evaluación del sistema de protección contra caídas
- Normas OSHA, ANSI Z359.2 y regulaciones de CSA respecto a la protección contra caídas
- Controles y eliminación de riesgos de caída
- Procedimientos y encuestas sobre riesgos de caída
- Inspección detallada de equipos
- Desarrollo e implementación de planes y programas de protección contra caídas
- Protección contra caídas tradicional (por ejemplo, pasamanos, barandas, etc.)
- Sistemas de limitación de caídas
- Sistemas de detención de caídas (incl. sistemas personales de detención de caídas, redes, áreas de trabajo seguras y más)
- Procedimientos de rescate y protección contra caídas
- Selección y uso de anclajes no certificados
- Responsabilidades de la persona competente
- Técnicas de rescate básico



TRABAJO EN ALTURA





A1

ACCESO POR CUERDAS NIVEL 1

RATIO: 1:6

DURACIÓN: 40 HS.

Objetivos

Este curso está destinado a personas con poca o sin experiencia en técnicas de acceso y posicionamiento por cuerda. Sus objetivos son conocer los criterios y normas de seguridad básicas que deben aplicarse durante el desarrollo de los trabajos sobre paramentos verticales. Concienciar sobre la importancia de adquirir hábitos de conducta que garanticen la autoprotección individual y colectiva. Adquirir los conocimientos técnicos básicos para la progresión por cuerdas. Conocer la aplicación práctica de la normativa sobre Equipos de Protección Individual y Prevención de Riesgos Laborales. Conocer las normas de utilización, mantenimiento y conservación de los diferentes dispositivos y equipos de protección.

Prerequisitos

- Afiliación vigente a Seguridad Social.
- Fotocopia Documento de Identidad.
- Certificación médica pre-ocupacional sin restricción para realizar trabajo en alturas.

Certificación

En reconocimiento a nuestra labor como miembro activo todos nuestros cursos Cumplen y Exceden los requerimientos de las normas:



Contenido del curso

- Los equipos de protección individual (E.P.I.) en los trabajos de altura: características, tipología, conservación y manejo. Normativa CE aplicable.
- Seguridad y Prevención en los trabajos verticales.
- Elementos básicos de la física aplicada al comportamiento del material durante su uso.
- Verificación del Equipo.
- Manejo del Material.
- Nudos fundamentales.
- Progresión por cuerdas, descensos y ascensos normalizados.
- Utilización de anticaidas para cuerda en ascenso y descenso.
- Sistema de trabajo.
- Sistemas básicos de sujeción e instalaciones.
- Señalización y protecciones materiales frente al roce y arista.
- Paso de fraccionamientos y Cambios de línea.
- Paso de Nudos.
- Manipulación de cargas en altura.
- Maniobras básicas de rescate de personas accidentadas en suspensión.
- Conocimiento de las medidas de seguridad ante condiciones meteorológicas





A2

ACCESO POR CUERDAS NIVEL 2

RATIO: 1:6

DURACIÓN: 40 HS.

Objetivos

Este curso está destinado a personas con experiencia en técnicas de acceso y posicionamiento por cuerda, acostumbrados en el manejo de equipos de seguridad y equipos de trabajo. Conocer los criterios y normas de seguridad que deben aplicarse durante la instalación de los sistemas de sujeción. Instalación de los tendidos de trabajo y de seguridad. Adquirir los conocimientos técnicos para la progresión y el uso de Técnicas Especiales en trabajos verticales. Adquirir los conocimientos técnicos para la progresión avanzada por cuerdas, los relativos a la manipulación de cargas en altura y los referentes a las medidas de seguridad ante condiciones meteorológicas que puedan afectar a la seguridad. Conocer técnicas avanzadas de evacuación urgente y rescate de accidentados en suspensión.

Prerequisitos

- Afiliación vigente a Seguridad Social.
- Fotocopia Documento de Identidad.
- Certificación médica pre-ocupacional sin restricción para realizar trabajo en alturas.

Certificación

En reconocimiento a nuestra labor como miembro activo todos nuestros cursos Cumplen y Exceden los requerimientos de las normas:



Contenido del curso

- Instalación de los sistemas de sujeción.
- Disposición de las instalaciones de cabecera.
- Elementos básicos de la física, aplicada al reparto de cargas en instalaciones: Angulaciones, desvíos y entrada en la vertical.
- Tipología de los dispositivos de anclajes y sus usos y funciones.
- Utilización de elementos estructurales.
- Montaje de instalaciones de seguridad y tendidos de trabajo.
- Montaje y uso de líneas horizontales temporales.
- Técnica de recuperación de las instalaciones.
- Preparación, elección e instalación en las cuerdas del Equipo Vertical Personal.
- Organización de equipos humanos de trabajo. Procedimientos de trabajo y Control de los Equipos Vertical Personal.
- Planificación básica de la evacuación urgente de accidentados en suspensión.
- Nudos avanzados. Aplicaciones prácticas.
- Señalización y protecciones materiales frente al roce y arista.
- Prevención de penduleo.
- Entradas en la vertical.
- Técnicas especiales de progresión.
- Planificación del rescate de accidentados en suspensión. Ascenso, cambio de línea en descenso, paso de obstaculo en descenso, con accidentado suspendido.
- Evaluación de los contenidos del curso.



TRABAJO EN ALTURA



VG FORMACIÓN



A person is shown from the chest down, wearing a grey safety harness with multiple straps and buckles. They are holding a large, bright orange rectangular board or stretcher. The person is positioned in a confined space, with a circular opening in a grey metal structure visible behind them. The background shows some industrial or training equipment. The overall scene suggests a safety or rescue training exercise in a confined space.

ESPACIOS CONFINADOS



E1

OPERADOR - VIGÍA

RATIO: 1:6

DURACIÓN: 16 HS.

Objetivos

Es un curso estructurado para todo trabajador que realice trabajo en espacios confinados, dándole las competencias para operar dentro del espacio y su puesto de trabajo como vigía

Cumple los requerimientos de la norma brasilera NR33

Prerequisitos

- Afiliación vigente a Seguridad Social.
- Fotocopia Documento de Identidad.
- Certificación médica pre-ocupacional sin restricción para realizar trabajo en alturas.

Certificación

Nuestros cursos Cumplen y Exceden los requerimientos de las normas:

NR 33 BRASIL
ANSI Z 117.1
ANSI Z 9.2
NFPA 1600 - 1006 - 1670



Contenido del curso

- Conceptos y definiciones
- Prácticas seguras en espacios confinados
- Legislación de seguridad y salud del trabajo
- Reconocimiento, evaluación y control de los riesgos
- Funcionamiento de los equipos involucrados y utilización
- Procedimientos de liberación
- Equipos de protección personal
- Métodos básicos de rescate en espacios confinados
- Operaciones con camillas tipo sked
- Urgencias en espacios confinados;
- Estudios de casos
- Conocimiento básico de equipos autónomos
- Actividades prácticas





E2

SUPERVISOR

RATIO: 1:6

DURACIÓN: 32 HS.

Objetivos

Es un curso estructurado para todo trabajador que realice trabajo en espacios confinados, dándole las competencias para operar dentro del espacio y su puesto de trabajo como vigía, además de realizar todo el trabajo correspondiente a supervisor de espacios confinados y la elaboración de permisos

Cumple los requerimientos de la norma brasilera NR33

Prerequisitos

- Afiliación vigente a Seguridad Social.
- Fotocopia Documento de Identidad.
- Certificación médica pre-ocupacional sin restricción para realizar trabajo en alturas.

Certificación

Nuestros cursos Cumplen y Exceden los requerimientos de las normas:

NR 33 BRASIL
ANSI Z 117.1
ANSI Z 9.2
NFPA 1600 - 1006 - 1670

Contenido del curso

- Conceptos y definiciones;
- Identificación de los espacios confinados
- Prácticas seguras en espacios confinados
- Legislación de seguridad y salud del trabajo
- Reconocimiento, evaluación y control de los riesgos
- Funcionamiento de los equipos involucrados y utilización
- Procedimientos de liberación
- Ventilación
- Equipos de protección personal
- Protección respiratoria
- Áreas clasificadas
- Monitoreo
- Sistemas de Anclaje y dispositivos de anclajes móviles para operaciones en espacios confinados
- Sistemas de movimiento vertical de personas y equipos
- Trabajos en suspensión y utilización de accesorios
- Sistemas de comunicación y códigos operativos
- Operaciones con camillas tipo sked
- Sistemas de poleas
- Métodos de trabajo horizontal, vertical y mixto
- Métodos básicos de rescate en espacios confinados
- Urgencias en espacios confinados
- Estudios de casos
- Actividades prácticas
- Simulacros





E3

RESCATE EN ESPACIOS CONFINADOS

RATIO: 1:6

DURACIÓN: 40 HS.

Objetivos

Este curso está diseñado para satisfacer los requisitos de certificación para técnicos de rescate de espacios confinados, sobre la base de la NFPA 1006, edición de 2003. Después de completar este curso los participantes son elegibles para tomar el examen escrito y habilidades en el capítulo 5 y 9 por NFPA 1006 de los requisitos de desempeño en el trabajo.

Prerequisitos

- Afiliación vigente a Seguridad Social.
- Fotocopia Documento de Identidad.
- Certificación médica pre-ocupacional sin restricción para realizar trabajo en alturas.

Certificación

Nuestros cursos Cumplen y Exceden los requerimientos de las normas:

NFPA 1600 - 1006 - 1670



Contenido del curso

- El participante tendrá la capacidad de evaluar, gestionar y realizar un rescate en espacios confinados, de conformidad con la norma NFPA 1670 y NFPA 1006

Los Temas cubiertos en el curso incluyen:

- El reconocimiento de los espacios confinados.
- Reconocimiento y mitigación de los riesgos en los espacios confinados.
- Monitoreo atmosférico.
- Sistema de ventilación.
- Sistemas de respiración
- Uso correcto de equipos respiración autónomos
- Uso correcto de líneas de aire
- Sistema de comunicación.
- Sistemas de rescate de víctimas sin entrar.
- Sistemas de rescate de víctimas con entrada al espacio confinado.
- Empaquetamiento de pacientes.
- Sistemas de ventaja mecánica.
- Simulacros





E4

EQUIPOS AUTÓNOMOS

RATIO: 1:6

DURACIÓN: 4 HS.

Objetivos

Es un curso estructurado para dotar de conocimiento técnico a los trabajadores que deban hacer uso de equipos de respiración en espacios confinados o ambientes tóxicos

Prerequisitos

- Afiliación vigente a Seguridad Social.
- Fotocopia Documento de Identidad.
- Certificación médica pre-ocupacional sin restricción para realizar trabajo en alturas.

Certificación

Nuestros cursos Cumplen y Exceden los requerimientos de las normas:

NR 33 BRASIL

Contenido del curso

- Los equipos autónomos de respiración y protección respiratoria.
- Tipos de equipo y sus componentes
- Normativa reguladora
- Funcionamiento: Manejo y uso
- Normas y recomendaciones en trabajos con ERA
- Personal mínimo y orientación
- Programa Práctico de simulacros
- Montaje y colocación de equipos.
- Recorrido en espacio sin visibilidad e inundado de humo a dos niveles.
- Localización y control de fuga de gas.
- Localización y evacuación de herido en espacio cerrado.
- Sistemas de ventilación
- Limpieza del equipo



ESPACIOS CONFINADOS



PROGRAMA DE CURSOS

INDUSTRIA EÓLICA





W1

BÁSICO GWO BST trabajo en altura y rescate

RATIO: 1:6

DURACIÓN: 16 HS.

Objetivos

Es un curso estructurado para todo personal que realice trabajo en aerogeneradores, con riesgo de caída y que deba utilizar un sistema de acceso seguro como escaleras, líneas de vida, acceso a nacelle y hab

Trabajadores que se desempeñen en lugares con protección perimetral

.Trabajadores que requieran elementos de protección contra caídas o aplicación de técnicas o procedimientos para su protección.

Cumple el BST GWO modulo altura y rescate, ademas de ANSI Z359.AE

Prerequisitos

- Afiliación vigente a Seguridad Social.
- Fotocopia Documento de Identidad.
- Certificación médica pre-ocupacional sin restricción para realizar trabajo en alturas.

Certificación

En reconocimiento a nuestra labor como miembro activo todos nuestros cursos Cumplen y Exceden los requerimientos de las normas:



El estudiante obtendrá doble certificación correspondiente a la normativa establecida por GWO y también bajo los estandares americanos de ANSI - OSHA, siendo nuestro centro de formación el primero de la región certificado bajo los dos estandares

Contenido del curso

- Introducción
- Legislación
- Arnés
- Sistemas de protección anti caídas.
- Cuerdas o elementos de amarre con absorbedor de energía (Cabos de seguridad) .
- Cuerdas o elementos de amarre (Posicionadores).
- Progresión por escalera, uso de elementos de seguridad.
- Sistemas retráctiles.
- Taller de ejercicios prácticos
- Taller de riesgos y peligros.
- Uso adecuado de equipos de protección.
- Revisión y mantenimiento de los EPP's.
- Dispositivos de rescate y evacuación.
- Síndrome del Arnés.
- Rescate
- Uso de Elevadores
- Tareas prácticas
- Técnicas de progresión en altura
- Procedimientos de evacuación de emergencia.
- Procedimientos de rescate de emergencia.
- Procedimientos de evacuación en elevadores





W2

GWO BST ONSHORE - 4 módulos

RATIO: 1:6

DURACIÓN: 40 HS.

Objetivos

Es un curso estructurado para todo personal que realice trabajo en aerogeneradores, con riesgo de caída y que deba utilizar un sistema de acceso seguro como escaleras, líneas de vida, acceso a nacelle y hab

Trabajadores que se desempeñen en lugares con protección perimetral

.Trabajadores que requieran elementos de protección contra caídas o aplicación de técnicas o procedimientos para su protección.

Cumple el BST GWO modulo altura y rescate, primeros auxilios, manipulación de cargas seguras, incendio, ademas de ANSI Z359.AE

Prerequisitos

- Afiliación vigente a Seguridad Social.
- Fotocopia Documento de Identidad.
- Certificación médica pre-ocupacional sin restricción para realizar trabajo en alturas.

Certificación

En reconocimiento a nuestra labor como miembro activo todos nuestros cursos Cumplen y Exceden los requerimientos de las normas:



El estudiante obtendrá doble certificación correspondiente a la normativa establecida por GWO y también bajo los estandares americanos de ANSI - OSHA, siendo nuestro centro de formación el primero de la región certificado bajo los dos estandares



Contenido del curso

MÓDULO 1

Trabajo en Altura y Rescate (16 hs.)

MÓDULO 2

Primeros Auxilios (16 hs.)

MÓDULO 3

Manipulación Manual de Carga (4 hs.)

MÓDULO 4

Conciencia del Fuego (4 hs.)

Certificados GWO

La validez es de 2 años, tener en cuenta que para realizar los módulos de BSTR (24 hs. refresh) lo deben realizar dentro del plazo de 2 meses antes del vencimiento del certificado vigente para que se pueda prorrogar por 2 años mas, en caso de no realizarlo dentro de esa fecha se deberá hacer nuevamente el curso de BST (40 hs.)

Los certificados serán emitidos a quienes aprueben la evaluación final, luego serán cargados a la base de datos digital WINDA de GWO en su pagina web, donde se podrá descargar el mismos y tener un seguimiento del delegado y su historial





¿Que es GWO?

La seguridad es la prioridad número uno para las empresas de la industria eólica mundial y para contribuir a un entorno de trabajo mejor y más seguro, la Organización Mundial del Viento (GWO) fue fundada por las principales compañías de energía eólica en 2009.

GWO es una organización sin fines de lucro de propietarios de turbinas eólicas y fabricantes de turbinas eólicas. La secretaría abrió sus puertas en 2014 y está organizada por la Asociación Danesa de la Industria Eólica.

El objetivo de GWO es esforzarse por un ambiente de trabajo libre de lesiones en la industria de turbinas eólicas, a través de la cooperación entre los miembros, en el establecimiento de normas comunes en la formación de seguridad y procedimientos de emergencia.

Misión y Visión: Apoyar un ambiente de trabajo sin lesiones en la industria eólica. En respuesta a la demanda de entrenamiento básico de seguridad reconocible (BST) en la industria los miembros de la GWO han desarrollado una norma de seguridad. La norma asegura que el trabajo de cualquier Proveedor de Entrenamiento certificado es competente. Para obtener la aprobación de GWO, las organizaciones están sujetas a un proceso de auditoría en profundidad realizado por un organismo de certificación acreditado. El objetivo de GWO es permitir una práctica común de trabajo en toda la industria que tiene como objetivo reducir cualquier problema de seguridad y salud para el personal que trabaja en el sitio.

Cualquier titular de un certificado GWO se considera competente y conocedor dentro de la Seguridad Básica en la industria eólica. Los miembros de GWO aceptan a cualquier poseedor de este certificado como poseedor del conocimiento requerido para parar una situación de trabajo insegura.





MÓDULO 1 - TRABAJO EN ALTURA Y RESCATE / BST - GWO 16 hs.

- Introducción
- Legislación
- Arnés
- Sistemas de protección anti caídas.
- Cuerdas o elementos de amarre con absorbedor de energía (Cabos de seguridad) .
- Cuerdas o elementos de amarre (Posicionadores).
- Progresión por escalera, uso de elementos de seguridad.
- Sistemas retráctiles.
- Taller de ejercicios prácticos
- Taller de riesgos y peligros.
- Uso adecuado de equipos de protección.
- Revisión y mantenimiento de los EPP´s.
- Dispositivos de rescate y evacuación.
- Síndrome del Arnés.
- Rescate
- Uso de Elevadores
- Tareas prácticas
- Técnicas de progresión en altura
- Procedimientos de evacuación de emergencia.
- Procedimientos de rescate de emergencia.
- Procedimientos de evacuación en elevadores





MÓDULO 2 - PRIMEROS AUXILIOS / BST - GWO 16hs.

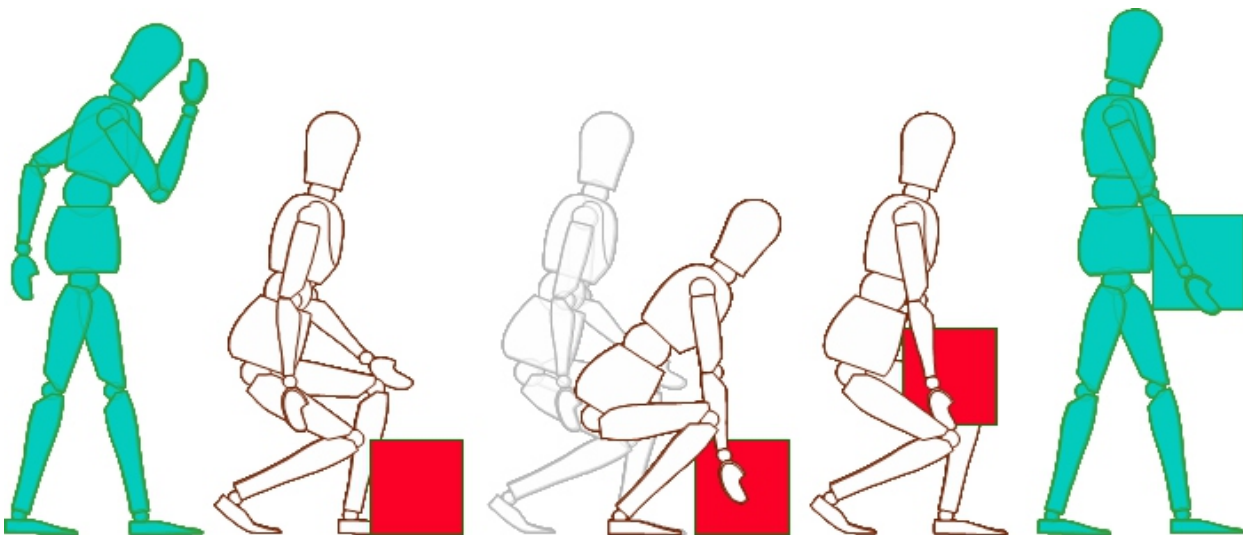
- Introducción
- Alcance y objetivos
- Riesgos/Peligros
- Directrices en primeros auxilios
- Anatomía
- Condiciones de vida para el ser humano
- Estructura, funciones y síntomas - el cuerpo humano
- Lesiones graves y leves - Signos y síntomas
- Enfermedades graves y leves - signos y síntomas
- Aplicación de la anatomía y los primeros auxilios en situaciones de emergencia
- Importancia de la higiene en los primeros auxilios
- Actuación en un accidente
- Medidas de prevención en situación de emergencia.
- Evaluación de accidentes
- Equipos de rescate de emergencias
- Evaluación del paciente
- Evaluación inicial
- Paciente Inconsciente
- Pacientes que no responden y no respiran
- RCP (Reanimación Cardio Pulmonar)
- Obstrucción de vías aéreas
- Hemorragias internas y externas
- Shock.
- DEA (Desfibrilador externo automático).
- Teoría y especificaciones técnicas
- Procedimientos de seguridad del DEA
- Uso correcto del DEA
- Primeros auxilios generales.
- Accidentes menores y serios
- Primeros auxilios psicológicos
- Formación práctica
- Transporte de heridos
- Inmovilización y control cervical
- RCP (Reanimación Cardio Pulmonar)
- Uso de DEA Training.





MÓDULO 3 - MANIPULACIÓN MANUAL DE CARGA / BST - GWO 4hs.

- Legislación global.
- Legislación nacional.
- Riesgos y peligros en el entorno de un aerogenerador.
- Lesiones músculo - esqueléticas.
- Anatomía espinal.
- Anatomía del hombro.
- Conocimiento de síntomas.
- Métodos de información.
- Principio T.I.L.E. (Tarea, Individuo, Carga, Entorno).
- Otras medidas de control.
- Técnicas de levantamiento seguras.
- Prácticas de levantamiento seguro de cargas y planificación de cargas





MÓDULO 4 - CONCIENCIA DEL FUEGO / BST - GWO 4hs.

- Introducción
- Alcance y objetivos.
- Evaluación continua.
- Legislación.
- Combustión y propagación.
- Tetraedro del fuego.
- Expansión del fuego.
- Gases de combustión.
- Extinción del fuego.
- Plan de contingencia.
- Evaluación del fuego.
- Clases de fuegos.
- Prevención de incendios.
- Peligros y riesgos de los incendios.
- Medidas de prevención de incendios.
- Medios de extinción de incendios en aerogeneradores.
- Inspección pre-uso.
- Uso correcto del equipo de extinción de incendios.
- Formación práctica.
- Apagado de fuego real con manta ignifuga de emergencia
- Apagado de fuego real con equipos portátiles de CO2.
- Evacuación de emergencia en un aerogenerador en condiciones de humo



AEROGENERADORES





W3

GWO BSTR ONSHORE 4 módulos refresher

RATIO: 1:6

DURACIÓN: 24 HS.

Objetivos

Es un curso estructurado para todo personal que realice trabajo en aerogeneradores, con riesgo de caída y que deba utilizar un sistema de acceso seguro como escaleras, líneas de vida, acceso a nacelle y hab

Trabajadores que se desempeñen en lugares con protección perimetral

.Trabajadores que requieran elementos de protección contra caídas o aplicación de técnicas o procedimientos para su protección.

Cumple el BST GWO módulos altura y rescate, primeros auxilios, manipulación de cargas seguras, incendio, además de ANSI Z359.AE

Prerequisitos

- Afiliación vigente a Seguridad Social.
- Fotocopia Documento de Identidad.
- Certificación médica pre-ocupacional sin restricción para realizar trabajo en alturas.

Certificación

En reconocimiento a nuestra labor como miembro activo todos nuestros cursos Cumplen y Exceden los requerimientos de las normas:



El estudiante obtendrá doble certificación correspondiente a la normativa establecida por GWO y también bajo los estándares americanos de ANSI - OSHA, siendo nuestro centro de formación el primero de la región certificado bajo los dos estándares



Contenido del curso

MÓDULO 1

Trabajo en Altura y Rescate (8 hs.)

MÓDULO 2

Primeros Auxilios (8 hs.)

MÓDULO 3

Manipulación Manual de Carga (4 hs.)

MÓDULO 4

Conciencia del Fuego (4 hs.)

Certificados GWO

La validez es de 2 años, tener en cuenta que para realizar los módulos de BSTR (24 hs. refresh) lo deben realizar dentro del plazo de 2 meses antes del vencimiento del certificado vigente para que se pueda prorrogar por 2 años mas, en caso de no realizarlo dentro de esa fecha se deberá hacer nuevamente el curso de BST (40 hs.)

Los certificados serán emitidos a quienes aprueben la evaluación final, luego serán cargados a la base de datos digital WINDA de GWO en su pagina web, donde se podrá descargar el mismos y tener un seguimiento del delegado y su historial





W4

EVACUACIÓN Y RESCATE

RATIO: 1:6

DURACIÓN: 8 HS.

Objetivos

Es un curso estructurado para todo personal que realice trabajo en aerogeneradores, con riesgo de caída y que deba tener los conocimientos suficientes para llevar a cabo un rescate, evacuación y/o auto-rescate, mediante técnicas y equipos manuales y automáticos

Prerequisitos

- Afiliación vigente a Seguridad Social.
- Fotocopia Documento de Identidad.
- Certificación médica pre-ocupacional sin restricción para realizar trabajo en alturas.

Certificación

En reconocimiento a nuestra labor como miembro activo todos nuestros cursos Cumplen y Exceden los requerimientos de las normas:



Contenido del curso

- Introducción a las instrucciones de seguridad
- Objetivos del entrenamiento
- Legislación nacional e internacional para trabajos en altura
- Certificaciones nacionales e internacionales para equipos de protección individual para altura y rescate
- Certificación internacional para descensores automáticos de trabajos y rescate
- Principios de seguridad en los trabajos en altura
- Principios de seguridad en las operaciones de evacuación y rescates con descensores automáticos
- Sistemas de protección individual contra caídas
- Sistemas de anclajes básicos
- Trauma de suspensión inerte
- Inspección de rutina y cuidados básicos para preservación, transporte y acondicionamiento de los descensores automáticos
- Ejercicios de descenso simple con una o dos personas
- Ejercicios de evacuación simples para una o más personas
- Ejercicios de rescates con descensores automáticos para elevación o descenso de víctimas suspendidas
- Ejercicios de rescates con descensores automáticos para elevación de víctimas en espacios confinados
- Ejercicios de rescates con descensores automáticos para descensos guiados
- Ejercicios de rescates con descensores automáticos para movimiento de camillas
- Ejercicios de tirolesa con descensores automáticos
- Ejercicios de ascenso y descenso con descensores automáticos para trabajos y rescates en altura.





W5

FORMACIÓN INICIAL EN PARQUE EÓLICO

RATIO: 1:6

DURACIÓN: 8 HS.

Objetivos

Es un curso estructurado para todo personal que realice trabajos en interiores y exteriores de aerogeneradores, con riesgo de caída y que deba tener los conocimientos suficientes sobre prevención de riesgos laborales en parques Eólicos

Identificar los riesgos profesionales derivados del montaje y el mantenimiento de un parque eólico

Determinar las medidas preventivas que se deben llevar a cabo para evitar los riesgos profesionales
Identificar el equipo de protección individual que se debe emplear en un parque eólico

Aprender el significado de los sistemas de señalización

Conocer cómo se realiza un plan de emergencias

Aprender a realizar las técnicas básicas de primeros auxilios

Determinar cómo se debe realizar la evacuación de un aerogenerador

Estudiar las diferentes características del emplazamiento.

Prerequisitos

- Afiliación vigente a Seguridad Social.
- Fotocopia Documento de Identidad.
- Certificación médica pre-ocupacional sin restricción para realizar trabajo en alturas.

Certificación

En reconocimiento a nuestra labor como miembro activo todos nuestros cursos Cumplen y Exceden los requerimientos de las normas:



Contenido del curso

- Riesgos profesionales en el montaje y mantenimiento de parques eólicos
- Procesos tecnológicos e identificación de riesgos
- Normativa sobre desplazamientos a parque y dentro de éste
- Normativa sobre acceso a generador
- Normativa sobre transporte, descarga e izado de material
- Manual de seguridad
- Prevención de riesgos en parques eólicos
- Riesgos generales en las operaciones de mantenimiento y montaje de aerogeneradores
- Riesgos de origen mecánico
- Riesgo de tipo eléctrico - LOTO
- Riesgo por manejo de herramientas
- Riesgo por manejo manual de cargas
- Riesgo asociado a sustancias y materiales peligrosos
- Riesgo por trabajo en altura
- Riesgo por condiciones climatológicas
- Riesgo por labores con cestas y trabajos verticales
- Prevención y control de riesgos profesionales en maniobras realizadas con aerogeneradores
- Equipos de seguridad
- Equipos de protección individual (epi)
- Elevación de cargas
- Sistemas de señalización
- Mantenimiento de equipos
- Formación del usuario
- Elevadores guiados por sirgas
- Elevadores guiados por guías fijas
- Elevadores guiados por cremallera
- Medios técnicos de extinción de fuegos y plan de emergencia
- Emergencias
- Plan de emergencias
- Protección del accidentado
- Valoración del accidente
- Solicitud de ayuda
- Primeros auxilios. Botiquín
- Evacuación del aerogenerador
- Estudio de las características del emplazamiento
- Rosa de los vientos
- Distribución de velocidades de viento
- Caracterización del entorno del emplazamiento: desniveles, obstáculos, sombras
- Estudio de las características del emplazamiento
- Elección de la turbina
- Sistemas de anclaje y sujeción
- Afecciones Medioambiental
- Permisos administrativos
- Fases de instalación





W6

USO Y EVACUACIÓN DE ELEVADORES

RATIO: 1:6

DURACIÓN: 4 HS.

Objetivos

Es un curso estructurado para todo personal que realice trabajo en aerogeneradores, y que deba tener los conocimientos suficientes para el uso correcto de elevadores, escaleras verticales y líneas de vida y en caso de siniestro llevar a cabo un rescate, evacuación y/o auto-rescate desde el interior de un elevador o escalera de acceso, mediante técnicas y equipos manuales y automáticos

Prerequisitos

- Afiliación vigente a Seguridad Social.
- Fotocopia Documento de Identidad.
- Certificación médica pre-ocupacional sin restricción para realizar trabajo en alturas.

Certificación

En reconocimiento a nuestra labor como miembro activo todos nuestros cursos Cumplen y Exceden los requerimientos de las normas:



Contenido del curso

Aprender los componentes clave del ascensor de servicio, así como la forma correcta de inspeccionar los componentes antes del uso diario del ascensor.

El participante también obtendrá conocimiento de cómo operar con el ascensor y reaccionar en caso de emergencia

Capítulo 1 - Introducción al módulo

Capítulo 2 - Introducción a los componente de la llave de elevación y su función

Capítulo 3 - Inspección diaria del ascensor

Capítulo 4 - Funcionamiento del ascensor

Capítulo 5 - Cómo actuar en caso de avería



AEROGENERADORES



VG FORMACIÓN



PROGRAMA DE CURSOS



BRIGADAS DE RESCATE

RESCATE VERTICAL



R0



G.E.R.
GRUPO ESPECIAL DE
RESCATE

RESCATE VERTICAL - BÁSICO

RATIO: 1:6

DURACIÓN: 16 HS.

Objetivos

Al concluir el curso el participante podrá reconocer y utilizar las técnicas básicas para analizar y realizar los rescates en altura de forma segura y eficaz mediante la utilización de diversos sistemas de evacuación de víctimas.

Dirigido a:

Profesionales y operadores que desarrollen trabajos en altura o vertical. Con experiencia y conocimientos prácticos en este tipo de actividad. (Se solicitará curriculum para selección de alumnos) y que necesiten actualizar y certificar sus conocimientos.

Prerequisitos

- Afiliación vigente a Seguridad Social.
- Fotocopia Documento de Identidad.
- Certificación médica pre-ocupacional sin restricción para realizar trabajo en alturas.
- Acreditar haber realizado curso de primeros auxilios
- Se advierte que la realización de los cursos conlleva hacer prácticas que origina cargas de trabajo que producen reacciones cardiovasculares de mayor o menor intensidad, será responsabilidad del alumno acceder al curso en las adecuadas condiciones psicofísicas, médicas y físicas adecuadas y suficientes.

Certificación

Nuestros cursos Cumplen y Exceden los requerimientos de las normas:

NFPA 1600 - 1006 - 1670



Contenido del curso

- Introducción
- Seguridad en el rescate vertical
- Equipo de protección personal
- Equipo en General
- Cuerdas
- Cuidado de las cuerdas
- Factor caída
- Nudos
- Ángulos de Tensión
- Resistencia Residual
- Anclajes
- Inmovilización de lesionado en camilla
- Inmovilización de lesionado en canastilla
- Uso de líneas de viento
- Sistemas de descenso ó frenado (Be-lay)
- Bloqueo de sistemas de frenado
- Técnica de rescate vertical con freno arriba
- Sistemas de ascenso con poleas en mecanismos de arrastre (ventaja mecánica)
- Sistemas de arrastre horizontales
- Sistemas de arrastre verticales
- Prácticas de rescate con víctima en canastilla (ascenso y descenso)



VG FORMACIÓN





R1

RESCATE VERTICAL - Nivel 1 Operaciones

RATIO: 1:6

DURACIÓN: 40 HS.

Objetivos

Al concluir el curso el participante podrá reconocer y utilizar las técnicas básicas correspondientes al NIVEL 1 – OPERACIONES, para analizar y realizar los rescates en altura de forma segura y eficaz mediante la utilización de diversos sistemas de evacuación de víctimas. Los incidentes en alturas son muy peligrosos por su naturaleza. Es por eso que los trabajadores deben de estar muy bien capacitados para resolver de una manera segura, algún incidente que se presente en este medio. A través de nuestros instructores los participantes podrán realizar rescates verticales utilizando técnicas, procedimientos y equipos aceptados por asociaciones y otras entidades internacionales.

Dirigido a:

Profesionales y operadores que desarrollen trabajos en altura o vertical y que hayan aprobado el curso de RESCATE VERTICAL (BASICO). Con experiencia y conocimientos prácticos en este tipo de actividad. (Se solicitará curriculum para selección de alumnos) y que necesiten actualizar y certificar sus conocimientos.

Prerequisitos

- Afiliación vigente a Seguridad Social.
- Fotocopia Documento de Identidad.
- Certificación médica pre-ocupacional sin restricción para realizar trabajo en alturas.
- Acreditar haber realizado curso de primeros auxilios
- Se advierte que la realización de los cursos conlleva hacer prácticas que origina cargas de trabajo que producen reacciones cardiovasculares de mayor o menor intensidad, será responsabilidad del alumno acceder al curso en las adecuadas condiciones psicofísicas, médicas y físicas adecuadas y suficientes.

Certificación

Nuestros cursos Cumplen y Exceden los requerimientos de las normas: NFPA 1600 - 1006 - 1670



Contenido del curso

Introducción al rescate vertical

- Conocimiento de los tres niveles de entrenamiento de NFPA® 1670
- Procedimientos para iniciar el sistema de respuesta de emergencia donde se requiere el rescate con cuerda.
- Control del sitio y manejo de la escena
- Sistema de comando de incidentes
- Identificación y mitigación de peligros asociados al Rescate Vertical
- Evaluación de condiciones potenciales existentes
- Seguridad en el Rescate Vertical

El equipo de rescate vertical

- Cuerdas, cintas, y cuerdas de accesorio
- Equipo metálico
- Equipo de protección personal

Habilidades necesarias

- Nudos y amarres
- Sistemas de anclajes • Anclajes simples • Anclajes múltiples
- Protección de bordes

Sistemas

- Sistemas de "belay" o control de caídas
- Manejo seguro de bordes u obstáculos
- Liberación de sistemas de ascenso y descenso
- Empaquetamiento de víctima en canastilla
- Conexión de una camilla a un sistema del rescate de cuerda
- Rescate en pendientes
- Ventaja mecánica y sistemas de ascenso

Ascensos y descensos

- Descenso por línea fija (rapel) con diferentes dispositivos
- Ascenso por línea fija

Rescates

- Rescate del lava ventanas
- Rescate con "belay" de arriba
- Rescate de transferencia a media línea



G.E.R.
GRUPO ESPECIAL DE
RESCATE



VG FORMACIÓN



RESCATE VERTICAL



R2

RESCATE VERTICAL - Nivel 2 Técnico

RATIO: 1:6

DURACIÓN: 40 HS.

Objetivos

El curso de Rescate Vertical Nivel Técnico, brindará al participante las técnicas apropiadas para realizar rescates en los cuales se involucren víctimas en lugares de difícil acceso, podrán realizar ascensos o descensos de víctimas en canastillas, y contará con más herramientas para la resolución de problemas, de acuerdo al análisis primario realizado para garantizar la seguridad del rescatista y de la víctima. Al finalizar este entrenamiento el participante deberá ser capaz de reconocer los peligros, usar el equipo y técnicas necesarias para operar y supervisar un incidente de rescate con cuerdas.

Dirigido a:

Profesionales y operadores que desarrollen trabajos en altura o vertical y que hayan aprobado el curso de RESCATE VERTICAL (OPERACIONES). Con experiencia y conocimientos prácticos en este tipo de actividad. (Se solicitará curriculum para selección de alumnos) y que necesiten actualizar y certificar sus conocimientos.

Prerequisitos

- Afiliación vigente a Seguridad Social.
- Fotocopia Documento de Identidad.
- Certificación médica pre-ocupacional sin restricción para realizar trabajo en alturas.
- Acreditar haber realizado curso de primeros auxilios
- Se advierte que la realización de los cursos conlleva hacer prácticas que origina cargas de trabajo que producen reacciones cardiovasculares de mayor o menor intensidad, será responsabilidad del alumno acceder al curso en las adecuadas condiciones psicofísicas, médicas y físicas adecuadas y suficientes.

Certificación

Nuestros cursos Cumplen y Exceden los requerimientos de las normas: NFPA 1600 - 1006 - 1670



Contenido del curso

Resolviendo problemas

- Paso de nudos en línea fija en ascenso y descensos
- Paso de nudos por un sistema de rescate con cuerda de ascenso y descenso
- Construcción de un punto de anclaje elevado

Rescate con canastillas

- Ascenso y descenso de canastilla
- Manejo de canastilla por el rescatista
- Ascenso y descenso
- Desplazamiento de rescatista en canastilla
- Volteo de canastilla
- Líneas de viento en vertical y horizontal
- Construcción de tirolesas y cruces de río
- Tirolesa con caída a medio punto



G.E.R.
GRUPO ESPECIAL DE
RESCATE



VG FORMACIÓN





RCP



G.E.R.
GRUPO ESPECIAL DE
RESCATE

Reanimación Cardiopulmonar / DEA

RATIO: 1:6

DURACIÓN: 6 HS.

Objetivos

Un programa extremadamente flexible que enseña cómo reconocer el paro cardíaco, activar los servicios médicos de emergencia y responder adecuadamente hasta que llegue asistencia adicional. También cubre cómo responder a situaciones urgentes de asfixia.

Prerequisitos

- Afiliación vigente a Seguridad Social.
- Fotocopia Documento de Identidad.
- Certificación médica pre-ocupacional sin restricción para realizar trabajo en alturas.

Certificación

Nuestros cursos Cumplen y Exceden los requerimientos de las normas:

Contenido del curso

- ¿Qué son los Primeros Auxilios?
- Objetivos.
- Principios básicos.
- Bioseguridad.
- Sistema respiratorio.
- Sistema cardiovascular.
- Emergencias Médicas.
 - Emergencias respiratorias.
 - Emergencias cardiovasculares
- Reanimación Cardiopulmonar (RCP) y el uso del Desfibrilador Externo Automático (DEA).
- El botiquín.
- Temas legales.



American
Heart
Association®



VG FORMACIÓN





PAR



G.E.R.
GRUPO ESPECIAL DE
RESCATE

Primeros Auxilios / RCP / DEA

RATIO: 1:6

DURACIÓN: 12 HS.

Objetivos

Cubre los fundamentos de primeros auxilios y prepara a los estudiantes para que proporcionen los primeros auxilios de una manera segura y oportuna. También muestra cómo prevenir lesiones y enfermedades.

Prerequisitos

- Afiliación vigente a Seguridad Social.
- Fotocopia Documento de Identidad.
- Certificación médica pre-ocupacional sin restricción para realizar trabajo en alturas.

Certificación

Nuestros cursos Cumplen y Exceden los requerimientos de las normas:



American
Heart
Association®



Contenido del curso

- ¿Qué son los Primeros Auxilios?
- Temas legales.
- Objetivos.
- Principios básicos.
- Premisas del auxiliador.
- Bioseguridad.
- Emergencias Médicas.
 - Emergencias respiratorias.
 - Emergencias cardiovasculares.
- Reanimación Cardiopulmonar (RCP) y el uso del Desfibrilador Externo Automático (DEA).
 - Emergencias frecuentes.
- Trauma.
 - Heridas.
 - Hemorragias.
 - Quemaduras.
 - Vendajes.
 - Shock.
 - Lesiones.
- Lesiones ambientales.
- El botiquín.



VG FORMACIÓN





PAB



G.E.R.
GRUPO ESPECIAL DE
RESCATE

Primeros Auxilios BÁSICOS

RATIO: 1:6

DURACIÓN: 27 HS.

Objetivos

Ofrece a los estudiantes una capacitación integral en atención de emergencia, incluyendo primeros auxilios básicos, RCP y cómo usar un desfibrilador externo automatizado (AED). Este curso construye las habilidades y la confianza para responder a las emergencias más comunes que ponen en peligro la vida.

Prerequisitos

- Afiliación vigente a Seguridad Social.
- Fotocopia Documento de Identidad.
- Certificación médica pre-ocupacional sin restricción para realizar trabajo en alturas.

Certificación

Nuestros cursos Cumplen y Exceden los requerimientos de las normas:

Contenido del curso

- ¿Qué son los Primeros Auxilios?
- Objetivos.
- Principios básicos.
- Premisas del auxiliador.
- Bioseguridad.
- Manejo del Stress.
- Evaluación del paciente.
- Exploración de la o las víctimas.
- Traslado de la o las víctimas.
- Sistema respiratorio.
- Sistema cardiovascular.
- Trauma.
 - Heridas.
 - Hemorragias.
 - Esguinces, luxaciones y fracturas.
 - Vendajes.
 - Quemaduras.
- Emergencias Médicas.
 - Emergencias respiratorias.
 - Emergencias cardiovasculares.
- Reanimación Cardiopulmonar (RCP) y el uso del Desfibrilador Externo Automático (DEA).
 - Emergencias neurológicas.
 - Emergencias diabéticas.
- Intoxicación.
- Lesiones ambientales.
 - Hipotermia.
 - Hipertermia.
 - Alergias.
 - Picaduras y mordeduras.
- Poblaciones especiales.
- Parto de urgencia.
- Triage.
- El botiquín.
- Temas legales.



VG FORMACIÓN





PAA



G.E.R.
GRUPO ESPECIAL DE
RESCATE

Primeros Auxilios AVANZADOS

RATIO: 1:6

DURACIÓN: 32 HS.

Objetivos

Ofrece a los estudiantes una capacitación integral en atención de emergencia, considerado la segunda fase del proceso de aprendizaje en primeros auxilios (básico y avanzado)

Prerequisitos

- Afiliación vigente a Seguridad Social.
- Fotocopia Documento de Identidad.
- Certificación médica pre-ocupacional sin restricción para realizar trabajo en alturas.

Certificación

Nuestros cursos Cumplen y Exceden los requerimientos de las normas:



American
Heart
Association®



Contenido del curso

- ¿Qué son los Primeros Auxilios Avanzados?
- Mecanismos compensatorios.
- El trípode vital.
- Conceptos Generales.
- Manejo del Stress.
- Sistema de Evaluación del Paciente.
- Cinemática del Trauma.
- Las leyes de Newton.
- Exploración de la o las víctimas.
- Manejo de víctimas politraumatizadas.
- Inmovilización, extracción y traslado de víctimas.
- Anatomía y fisiología.
 - El esqueleto.
 - Sistema muscular.
 - Sistema respiratorio.
 - Sistema cardiovascular.
 - Sistema nervioso.
 - Sistema digestivo.
 - Sistema endócrino.
 - El tórax.
 - El abdomen.
 - La columna.
 - La cabeza.
- Repaso de Emergencias Médicas.
 - Emergencias respiratorias.
 - Emergencias cardiovasculares.
 - Emergencias neurológicas.
 - Dolor abdominal agudo.
 - Emergencias diabéticas.
 - Emergencias de Género Femenino.
 - Emergencias de Género Masculino.
- Trauma.
 - Trauma de cabeza.
 - Trauma de cara.
 - Trauma de ojos.
 - Trauma de cuello.
 - Trauma de columna.
 - Trauma de tórax.
 - Trauma de abdomen.
 - Trauma de pelvis.
- Los distintos shocks.
- Poblaciones especiales.
- Triage.
- Temas legales.



VG FORMACIÓN





REM

Respondiente en Emergencias Médicas

RATIO: 1:6

DURACIÓN: 54 HS.

Objetivos

Es un curso estructurado para usuarios que quieran obtener las acreditaciones de primer respondiente, las cuales cumplen altos estándares de formación en el área de emergencias médicas

Prerequisitos

- Afiliación vigente a Seguridad Social.
- Fotocopia Documento de Identidad.
- Certificación médica pre-ocupacional sin restricción para realizar trabajo en alturas.

Certificación

Nuestros cursos Cumplen y Exceden los requerimientos de las normas:



American Heart Association®



Contenido del curso

- ¿Qué son los Primeros Auxilios?
- ¿Qué es un Primer Respondiente?
- Principios básicos.
- Premisas del auxiliador.
- Bioseguridad.
- El trípede vital.
- Manejo del Stress.
- Sistema de Evaluación del Paciente.
- Algunas herramientas del SEP (entre otras).
 - El pulso.
 - La respiración.
 - La tensión arterial.
 - Llenado capilar.
 - El A-B-C-D-E.
 - SAMPUE.
 - Ficha SOAP.
 - La piel.
 - M.E.S.
- La escala AVDI.
- Exploración de la o las víctimas.
- Manejo de víctimas sin lesión de columna.
- Anatomía y fisiología.
 - El esqueleto.
 - Sistema muscular.
 - Sistema respiratorio.
 - Sistema cardiovascular.
 - Sistema nervioso.
 - Sistema digestivo.
 - Sistema endócrino.
 - El tórax.
 - El abdomen.
 - La columna.
 - La cabeza.
- Emergencias Médicas.
 - Emergencias respiratorias.
 - Emergencias cardiovasculares.
- * Reanimación Cardiopulmonar (RCP) y el uso de DEA.
 - Emergencias neurológicas.
 - Dolor abdominal agudo.
 - Emergencias diabéticas.
 - Emergencias de Género Femenino.
 - Emergencias de Género Masculino.
- Trauma.
 - Heridas.
 - Hemorragias.
 - Vendajes.
 - Quemaduras.
 - Trauma de cabeza.
 - Trauma de cara.
 - Trauma de ojos.
 - Trauma de cuello.
 - Trauma de columna.
 - Trauma de tórax.
 - Trauma de abdomen.
 - Trauma de pelvis.
- Manejo de víctimas politraumatizadas.
- Inmovilización, extricación y traslado de la o las víctimas.
- Intoxicación.
- Los distintos shocks.
- Lesiones ambientales.
 - Pie de trinchera.
 - Congelación.
 - Hipotermia.
 - Hipertermia.
 - Alergias.
 - Picaduras y mordeduras.
- Parto de urgencia.
- Traige.
- El botiquín.
- Camillas, férulas y equipo para la inmovilización y el traslado de heridos.
- Liderazgo, comunicación, organización y trabajo en equipo.



G.E.R.
GRUPO ESPECIAL DE
RESCATE



VG FORMACIÓN





G1

GESTIÓN DEL RIESGO

RATIO: 1:6

DURACIÓN: 18 HS.

Objetivos

El objetivo del curso es brindar a los participantes una metodología para identificar los riesgos, analizarlos, evaluarlos y disponer el tratamiento necesario para eliminarlos o atenuarlos hasta convertirlos en aceptables.

Prerequisitos

- Afiliación vigente a Seguridad Social.
- Fotocopia Documento de Identidad.
- Certificación médica pre-ocupacional sin restricción para realizar trabajo en alturas.

Certificación

Nuestros cursos Cumplen y Exceden los requerimientos de las normas:

Contenido del curso

- Términos y definiciones
- Principios
- Marco de referencia
- El proceso de la Gestión de Riesgos
- Comunicación y consulta
- Establecimiento del contexto
- Valoración del Riesgo
- Identificación del Riesgo
- Análisis del Riesgo
- Evaluación del Riesgo
- Tratamiento del Riesgo
- Monitoreo y revisión
- Ejemplos de metodologías de Análisis de Riesgos (FMEA, etc.)
- Requisitos de las normas de Sistemas de Gestión sobre el Análisis de Riesgos



G.E.R.
GRUPO ESPECIAL DE
RESCATE



VG FORMACIÓN





11

PREVENCIÓN DE INCENDIOS - EXTINTORES

RATIO: 1:6

DURACIÓN: 4 HS.

Objetivos

Se integra temas de salón para la concienciación de los asistentes, y prácticas de campo para desarrollar en los participantes la habilidad y destreza de operar los equipos eficientemente, realizando demostraciones en el uso de extintores.

Al finalizar, el alumno conocerá las técnicas básicas para la prevención de incendios, así como la manera adecuada de actuar ante un conato de incendio sabiendo identificar los diferentes tipos de incendios, y el uso y selección adecuada de extintores.

Prerequisitos

- Afiliación vigente a Seguridad Social.
- Fotocopia Documento de Identidad.
- Certificación médica pre-ocupacional sin restricción para realizar trabajo en alturas.

Certificación

Nuestros cursos Cumplen y Exceden los requerimientos de las normas NFPA y GWO

Contenido del curso

- Introducción
- Alcance y objetivos.
- Evaluación continua.
- Legislación.
- Combustión y propagación.
- Tetraedro del fuego.
- Expansión del fuego.
- Gases de combustión.
- Extinción del fuego.
- Plan de contingencia.
- Evaluación del fuego.
- Clases de fuegos.
- Prevención de incendios.
- Peligros y riesgos de los incendios.
- Medidas de prevención de incendios.
- Medios de extinción de incendios en aerogeneradores.
- Inspección pre-uso.
- Uso correcto del equipo de protección.
- Formación práctica.
- Apagado con manta ignífuga de emergencia
- Apagado con equipos portátiles de CO2.
- Evacuación de emergencia en un aerogenerador en condiciones de humo



G.E.R.
GRUPO ESPECIAL DE
RESCATE



VG FORMACIÓN





CAPACITARSE ES PREVENIR





DEMOVAN

También podemos visitar a nuestros clientes para mostrar nuestros productos y realizar ensayos de los mismos.

Vea demostraciones y pruebe nuestra variedad de arneses, retráctiles, líneas de vida, anclajes, conectores y mas...

Para coordinar una demo debe ponerse en contacto a los teléfonos:

(00 598) 2209 5620

(00 598) 2208 6126





VG FORMACIÓN

SEGURIDAD EN ALTURA - RESCATE VERTICAL



Centro de Capacitación

Villardebó 2133
Montevideo - Uruguay

(+598) 2209-5620
(+598) 2208-6126

cursos@vgformacion.com

ventas@garimport.com
info@vertice.net.uy



VERTICE
soluciones en altura



www.VGFORMACION.com